

NUEVO

Belta
PLUS·SIZE

PANTALONES Y JEANS PLUS

MAYORISTAS




ESCANEA PARA
PEDIDOS



CAMPAÑA 01 2024 / EDICIÓN 01

CAMPAÑA 02 2024 / EDICIÓN 01

LA MARCA DE LAS
#MujeresReales

SÍGUENOS  [beltaplusize](#)  [BeltaPlusSize](#)  [BeltaPlusSize.com](#)

SOMOS FABRICANTES - BOGOTÁ D.C. - COLOMBIA
PRECIOS ESPECIALES PARA COMPRAS MAYORISTAS · ENVÍO A TODA COLOMBIA

Belta
PLUS·SIZE

CAMPAÑA 01 2024 / EDICIÓN 02

CAMPAÑA 02 - 2024 / EDICIÓN 01

Pantalón Sara Estampado





COLORES:

ANIMAL PRINT VERDE

ANIMAL PRINT NEGRO

ANIMAL PRINT CAFÉ

FLOR TERRACOTA - FLOR CAFÉ

TALLAS: 12-14-16-18

PRETINA: FRENTE LISA

RESORTE TRASERO

BOTA: ANCHA. **TELA:** POLISTRETCH

DETALLES: BOLSILLOS A LOS LADOS





COLORES:

ANIMAL PRINT VERDE

ANIMAL PRINT NEGRO

ANIMAL PRINT CAFÉ

FLOR TERRACOTA - FLOR CAFÉ

TALLAS: 12-14-16-18

PRETINA: FRENTE LISA

RESORTE TRASERO

BOTA: ANCHA. **TELA:** POLISTRETCH

DETALLES: BOLSILLOS A LOS LADOS





beltaplusize

PANTALÓN SARA ESTAMPADO

\$38.000

PRECIO X MAYOR



COLORES:

ANIMAL PRINT VERDE

ANIMAL PRINT NEGRO

ANIMAL PRINT CAFÉ

FLOR TERRACOTA - FLOR CAFÉ

TALLAS: 12-14-16-18

PRETINA: FRENTE LISA

RESORTE TRASERO

BOTA: ANCHA. **TELA:** POLISTRETCH

DETALLES: BOLSILLOS A LOS LADOS



COLORES:

ANIMAL PRINT VERDE

ANIMAL PRINT NEGRO

ANIMAL PRINT CAFÉ

FLOR TERRACOTA - **FLOR CAFÉ**

TALLAS: 12-14-16-18

PRETINA: FRENTE LISA

RESORTE TRASERO

BOTA: ANCHA. **TELA:** POLISTRETCH

DETALLES: BOLSILLOS A LOS LADOS

Belta
PLUS·SIZE



CAMPAÑA 01 2024 / EDICIÓN 02

CAMPAÑA 02 - 2024 / EDICIÓN 01

Pantalón Sara Unicolor



COLORES:

BEIGE - MENTA - **NEGRO** - MARFIL
VERDE LIMON - BLANCO

TALLAS: 10-12-14-16-18-20

PRETINA: FRENTE LISA
RESORTE TRASERO

BOTA: ANCHA. **TELA:** POLISTRETCH
DETALLES: BOLSILLOS A LOS LADOS





COLORES:

BEIGE - MENTA - NEGRO - MARFIL
VERDE LIMON - **BLANCO**

TALLAS: 10-12-14-16-18-20

PRETINA: FRENTE LISA
RESORTE TRASERO

BOTA: ANCHA. **TELA:** POLISTRETCH
DETALLES: BOLSILLOS A LOS LADOS



COLORES:

BEIGE - **MENTA** - NEGRO - MARFIL
VERDE LIMON - BLANCO

TALLAS: 10-12-14-16-18-20

PRETINA: FRENTE LISA
RESORTE TRASERO

BOTA: ANCHA. **TELA:** POLISTRETCH
DETALLES: BOLSILLOS A LOS LADOS



COLORES:

BEIGE - MENTA - NEGRO - MARFIL

VERDE LIMON - BLANCO

TALLAS: 10-12-14-16-18-20

PRETINA: FRENTE LISA

RESORTE TRASERO

BOTA: ANCHA. **TELA:** POLISTRETCH

DETALLES:

BOLSILLOS A LOS LADOS

Belta
PLUS·SIZE

Here
and

Pantalón Aritzia

CAMPAÑA 02 - 2024 / EDICIÓN 01



COLORES:
MARFIL-NEGRO

TALLAS: 10-12-14-16

PRETINA: TRABILLAS PARA CINTURÓN

BOTA: ANCHA TIPO PESCADOR

TELA: POLISTRETCH

DETALLES: BOLSILLOS A LOS LADOS



COLORES:
MARFIL-NEGRO

TALLAS: 10-12-14-16

PRETINA: TRABILLAS PARA CINTURÓN

BOTA: ANCHA TIPO PESCADOR

TELA: POLISTRETCH

DETALLES: BOLSILLOS A LOS LADOS



Belta
PLUS·SIZE

Leggings
Jenny

CAMPAÑA 02 - 2024 / EDICIÓN 01



COLORES:

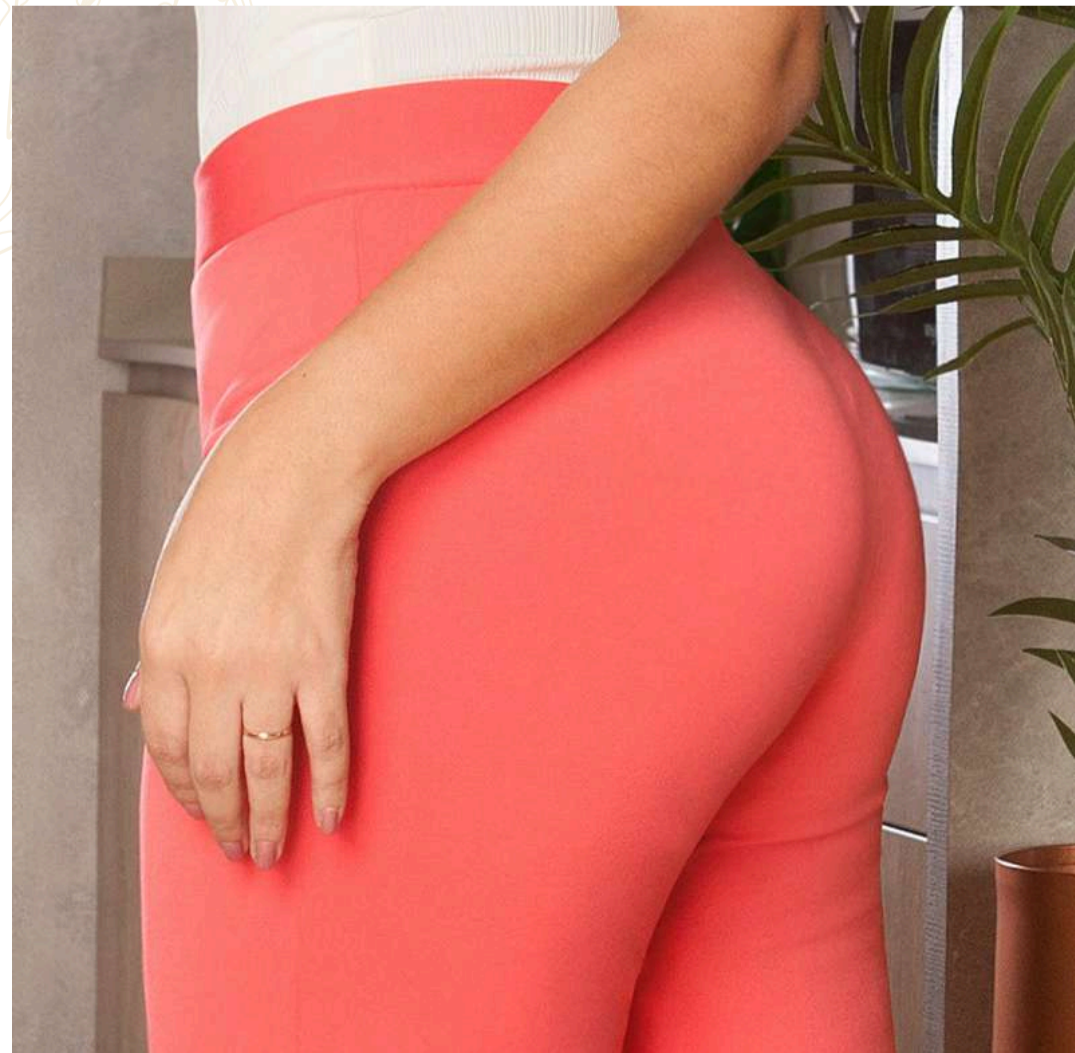
AGUA MARINA-AZUL CIELO-AZUL
HORTENSIA-AZUL OSCURO-AZUL
REY-CAFÉ-CAMEL-HOJA SECA-
MOSTAZA-NEGRO-ROJO-ROSADO-
SALMON

TALLAS: 10-12-14-16-18-20

PRETINA: LISA

BOTA: ANCHA.

TELA: PUNTO LICRADA



\$45.000

PRECIO X MAYOR



COLORES:

AGUA MARINA-AZUL CIELO-AZUL
HORTENSIA-**AZUL OSCURO**-AZUL
REY-CAFÉ-CAMEL-HOJA SECA-
MOSTAZA-NEGRO-ROJO-ROSADO-
SALMON

TALLAS: 10-12-14-16-18-20

PRETINA: LISA

BOTA: ANCHA.

TELA: PUNTO LICRADA



\$45.000

PRECIO X MAYOR



COLORES:

AGUA MARINA-**AZUL HORTENSIA**-
AZUL CIELO-AZUL OSCURO-AZUL
REY-CAFÉ-CAMEL-**HOJA SECA**-
MOSTAZA-NEGRO-**ROJO**-ROSADO-
SALMON

TALLAS: 10-12-14-16-18-20

PRETINA: LISA

BOTA: ANCHA.

TELA: PUNTO LICRADA



Belta
PLUS·SIZE

Leggings Ribete

CAMPAÑA 01 2024 / EDICIÓN 02

CAMPAÑA 02 - 2024 / EDICIÓN 01



COLORES:

CAMEL-HOJA SECA-VERDE-CURUBA
MANZANA-MARFIL-AZUL OSCURO

TALLAS: 10-12-14-16-18-20

PRETINA: PINZAS

BOTA: RECTA

TELA: PUNTO ROMA LICRADO

DETALLES: BOLSILLOS A LOS LADOS



COLORES:

CAMEL-**HOJA SECA**-VERDE-CURUBA
MANZANA-MARFIL-AZUL OSCURO

TALLAS: 10-12-14-16-18-20

PRETINA: PINZAS

BOTA: RECTA

TELA: PUNTO ROMA LICRADO

DETALLES: BOLSILLOS A LOS LADOS



VERDE



GRIS

COLORES:

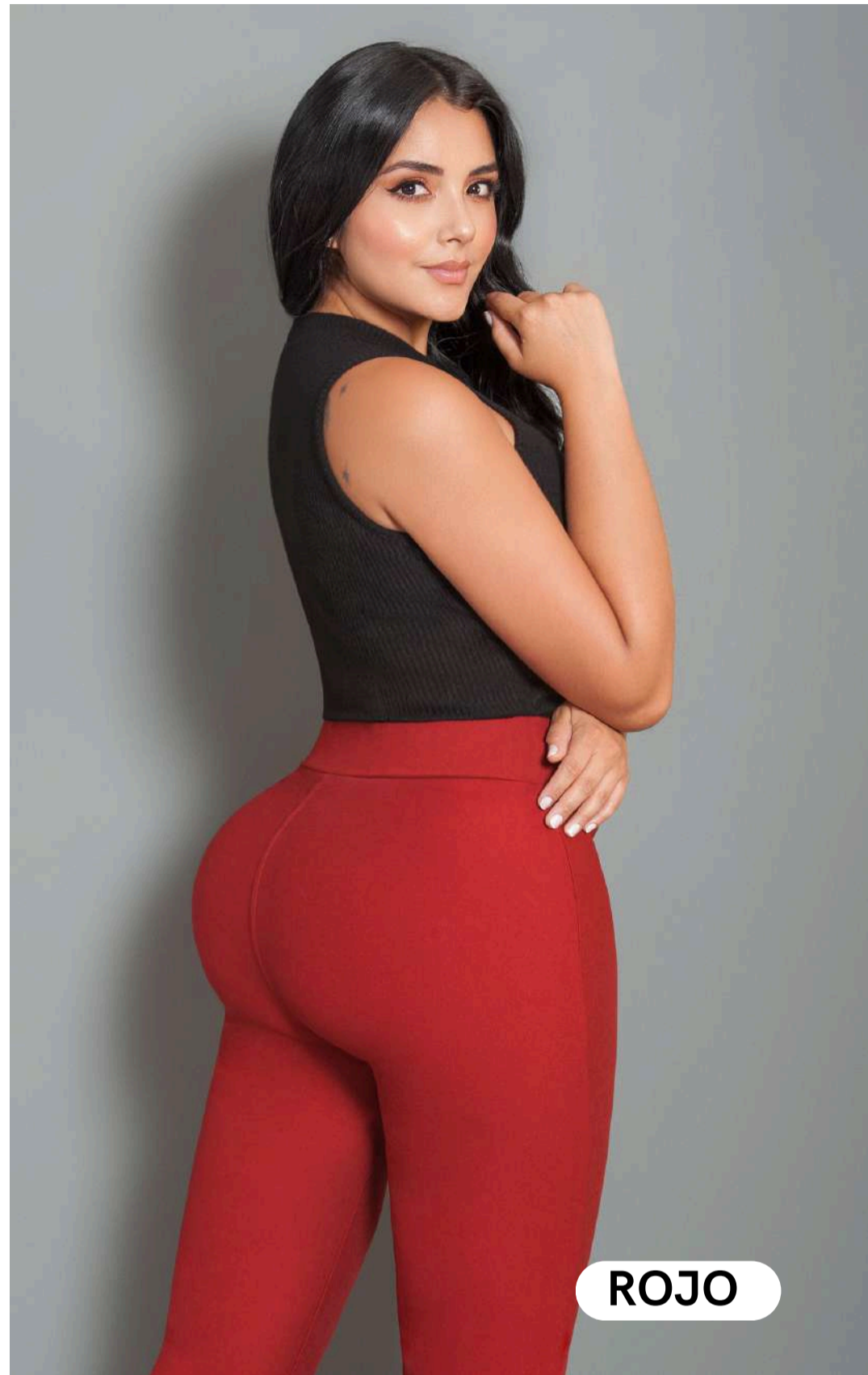
VERDE-GRIS-NEGRO-VINO TINTO-
ROJO-MOSTAZA-CAFÉ

TALLAS: 12-14-16-18-20-22

PRETINA: LISA

TELA: PUNTO ROMA LICRADA
SPANDEX

DETALLES: SIN BOLSILLOS



ROJO

COLORES:
NEGRO-VINO TINTO-VERDE-ROJO-
MOSTAZA

TALLAS: 12-14-16-18-20-22

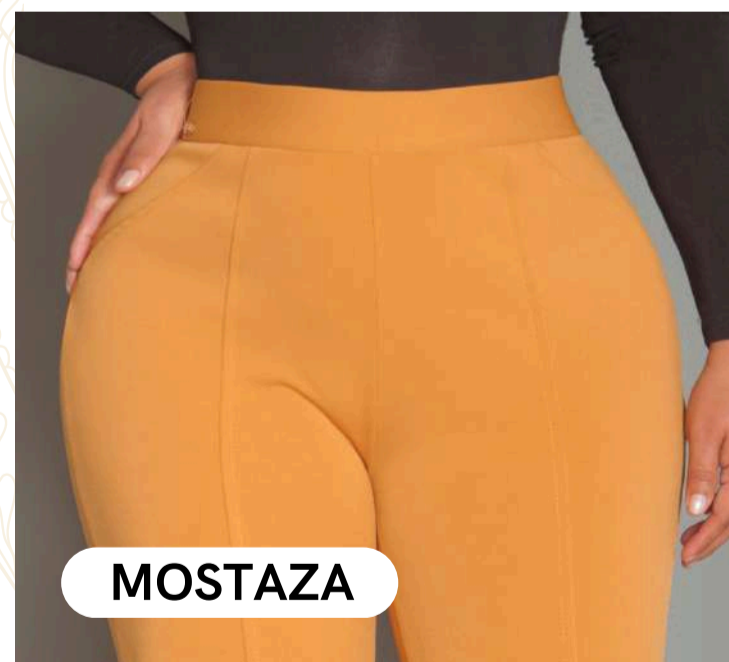
PRETINA: LISA

TELA: PUNTO ROMA LICRADA SPANDEX

DETALLES: SIN BOLSILLOS



CAFÉ



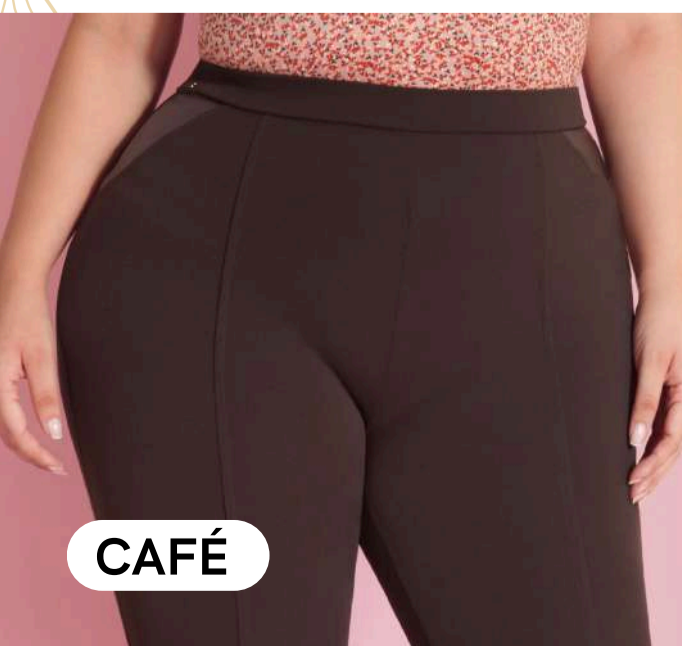
COLORES:

AZUL CLARO-ROJO-ROSADO-MOSTAZA-GRIS-CAFÉ-VINO TINTO-AZUL PETRÓLEO-NEGRO-VERDE

TALLAS: 10-12-14-16-18-20-22-24

PRETINA: LISA

TELA: STRETCH INTELIGENTE ADAPTABLE A LA FIGURA



Belta
PLUS·SIZE



CAMPAÑA 01 2024 / EDICIÓN 02

CAMPAÑA 02 - 2024 / EDICIÓN 01

Pantalones en Lino



VERDE OLIVA

AZUL PETRÓLEO



UVA



ROJO



CAFÉ



AZUL REY



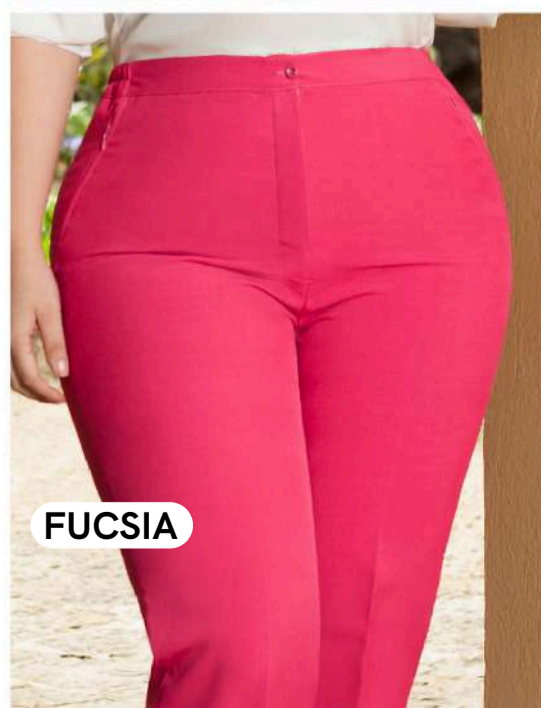
AGUA MARINA



SALMÓN



GRIS



FUCSIA

COLORES:

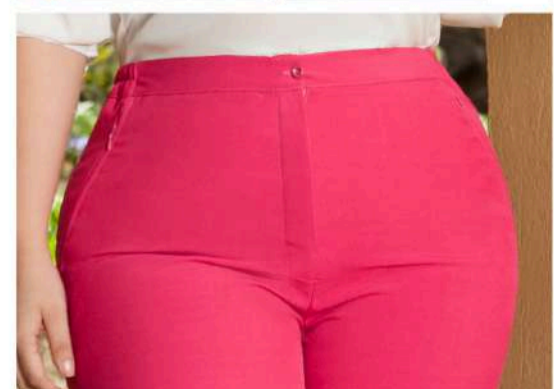
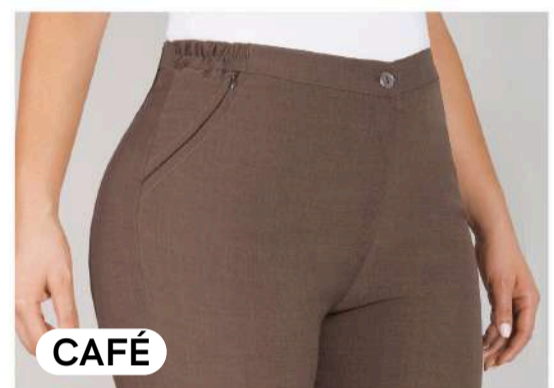
NEGRO-GRIS-AZUL OSCURO-AZUL REY-AZUL PETROLEO-
BEIGE-BLANCO-PALO DE ROSA-TERRACOTA CLARO-CAFÉ
VERDE OLIVA-VERDE BOTELLA-VERDE MENTA-FUCSIA-
FUCSIA BARNEY-AGUA MARINA-LILA-CEREZA-MOSTAZA-
UVA

TALLAS: 10-12-14-16-18-20-22-24

PRETINA: RESORTE EN LATERALES + 1 BOTÓN

TELA: LINO

DETALLES: BOLSILLOS LATERALES CON CREMALLERA



COLORES:

NEGRO-GRIS-AZUL OSCURO-AZUL REY-AZUL PETROLEO-
BEIGE-BLANCO-PALO DE ROSA-TERRACOTA CLARO-CAFÉ
VERDE OLIVA-VERDE BOTELLA-VERDE MENTA-FUCSIA-
FUCSIA BARNEY-AGUA MARINA-LILA-CEREZA-MOSTAZA-
UVA

TALLAS: 10-12-14-16-18-20-22-24

PRETINA: RESORTE EN LATERALES + 1 BOTÓN

TELA: LINO

DETALLES: BOLSILLOS LATERALES CON CREMALLERA



UVA



ROJO



CAFÉ



AZUL REY



AGUA MARINA



SALMÓN



GRIS



FUCSIA

COLORES:

NEGRO-GRIS-AZUL OSCURO-AZUL REY-AZUL PETROLEO-
BEIGE-BLANCO-PALO DE ROSA-TERRACOTA CLARO-CAFÉ
VERDE OLIVA-VERDE BOTELLA-VERDE MENTA-FUCSIA-
FUCSIA BARNEY-AGUA MARINA-LILA-CEREZA-MOSTAZA-
UVA

TALLAS: 10-12-14-16-18-20-22-24

PRETINA: RESORTE EN LATERALES + 1 BOTÓN

TELA: LINO

DETALLES: BOLSILLOS LATERALES CON CREMALLERA



COLORES:

NEGRO-GRIS-AZUL OSCURO-AZUL REY-AZUL PETROLEO-
BEIGE-BLANCO-PALO DE ROSA-TERRACOTA CLARO-CAFÉ
VERDE OLIVA-VERDE BOTELLA-VERDE MENTA-FUCSIA-
FUCSIA BARNEY-AGUA MARINA-LILA-CEREZA-MOSTAZA-
UVA

TALLAS: 10-12-14-16-18-20-22-24

PRETINA: RESORTE EN LATERALES + 1 BOTÓN

TELA: LINO

DETALLES: BOLSILLOS LATERALES CON CREMALLERA



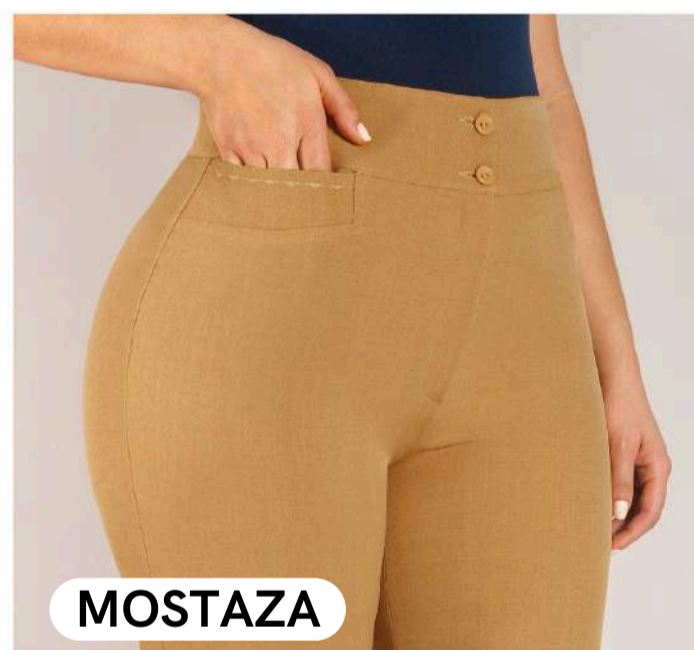
AZUL JEAN



VINO TINTO



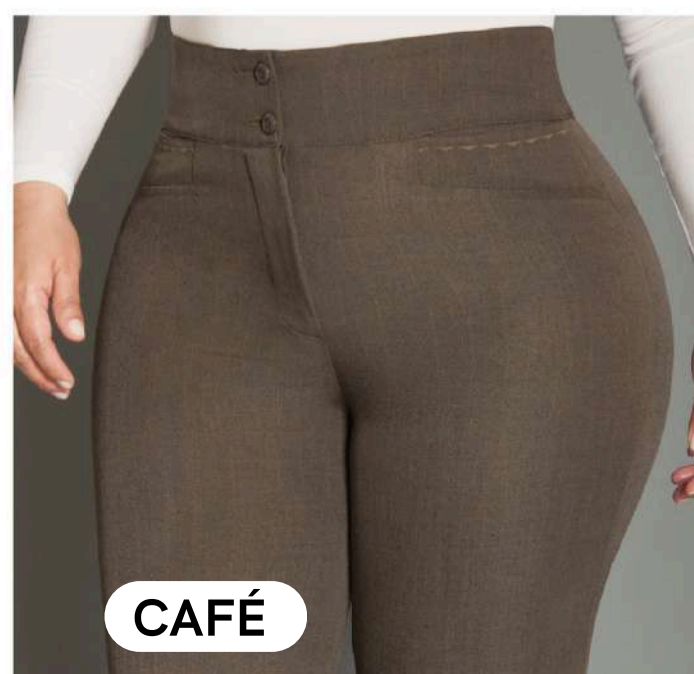
AZUL OSCURO



MOSTAZA



AZUL CLARO



CAFÉ

COLORES:

AZUL CIELO-NEGRO-AZUL OSCURO-VERDE-VINO
TINTO-GRIS-TERRACOTA-ROJO CEREZA-AGUA
MARINA-MOSTAZA-AZUL JEAN-CAFÉ

TALLAS: 10-12-14-16-18-20

PRETINA: ANCHA 2 BOTONES

TELA: LINO

DETALLES: BOLSILLO DELANTERO BORDADO



COLORES:

CAMEL-HOJA SECA-VERDE-**CURUBA**
MANZANA-**BEIGE**-AZUL OSCURO

TALLAS: 10-12-14-16-18-20

PRETINA: PINZAS

BOTA: RECTA

TELA: PUNTO ROMA LICRADO

DETALLES: BOLSILLOS A LOS LADOS



COLORES:

CAMEL-HOJA SECA-**VERDE**-CURUBA
MANZANA-MARFIL-AZUL OSCURO
MARFIL

TALLAS: 10-12-14-16-18-20

PRETINA: PINZAS

BOTA: RECTA

TELA: PUNTO ROMA LICRADO

DETALLES: BOLSILLOS A LOS LADOS



COLORES:

CAMEL-HOJA SECA-VERDE-**CURUBA**

MANZANA-MARFIL-AZUL OSCURO

BLANCO

TALLAS: 10-12-14-16-18-20

PRETINA: PINZAS

BOTA: RECTA

TELA: PUNTO ROMA LICRADO

DETALLES: BOLSILLOS A LOS LADOS



VINO TINTO



NEGRO

COLORES:

NEGRO-AZUL OSCURO-TERRA COTA
AQUA MARINA-VERDE OLIVA-MOSTAZA
VERDE CLARO-AZUL PETRÓLEO

TALLAS: 12-14-16-18-20-22

PRETINA: RESORTADA

TELA: POLIESTER STRETCH

100% LIVIANA - BOTA HOLGADA

DETALLES: LIVIANO Y CÓMODO



AZUL OSCURO



AQUA MARINA

COLORES:

NEGRO-AZUL OSCURO-TERRA COTA
AQUA MARINA-VERDE OLIVA-MOSTAZA
VERDE CLARO-AZUL PETRÓLEO

TALLAS: 12-14-16-18-20-22

PRETINA: RESORTADA

TELA: POLIESTER STRETCH
100% LIVIANA - BOTA HOLGADA

DETALLES: LIVIANO Y CÓMODO

Belta
PLUS·SIZE

H E M
— —
C

Jeans Wideboot

CAMPAÑA 01 2024 / EDICIÓN 02

CAMPAÑA 02 - 2024 / EDICIÓN 01

JACOB



AZUL OSCURO

COLORES:
AZUL OSCURO - AZUL - AZUL STONE

TALLAS: 12-14-16-18-20

PRETINA: 1 BOTÓN

TIRO: ALTO

TELA: DENIM STRETCH

BOTA: ANCHA

DETALLES: JEAN TIRO ALTO 4
BOLSILLOS



AZUL STONE

COLORES:

AZUL OSCURO - AZUL - AZUL STONE

TALLAS: 12-14-16-18-20

PRETINA: 1 BOTÓN

TIRO: ALTO

TELA: DENIM STRETCH

BOTA: ANCHA

DETALLES: JEAN TIRO ALTO 4
BOLSILLOS



AZUL

COLORES:
AZUL OSCURO - AZUL - AZUL STONE

TALLAS: 12-14-16-18-20

PRETINA: 1 BOTÓN

TIRO: ALTO

TELA: DENIM STRETCH

BOTA: ANCHA

DETALLES: JEAN TIRO ALTO 4
BOLSILLOS



AZUL



COLORES:
AZUL OSCURO - AZUL - AZUL STONE

TALLAS: 12-14-16-18-20

PRETINA: 1 BOTÓN

TIRO: ALTO

TELA: DENIM STRETCH

BOTA: ANCHA

DETALLES: JEAN TIRO ALTO 4
BOLSILLOS



AZUL OSCURO



COLORES:
AZUL OSCURO - AZUL - AZUL STONE

TALLAS: 12-14-16-18-20

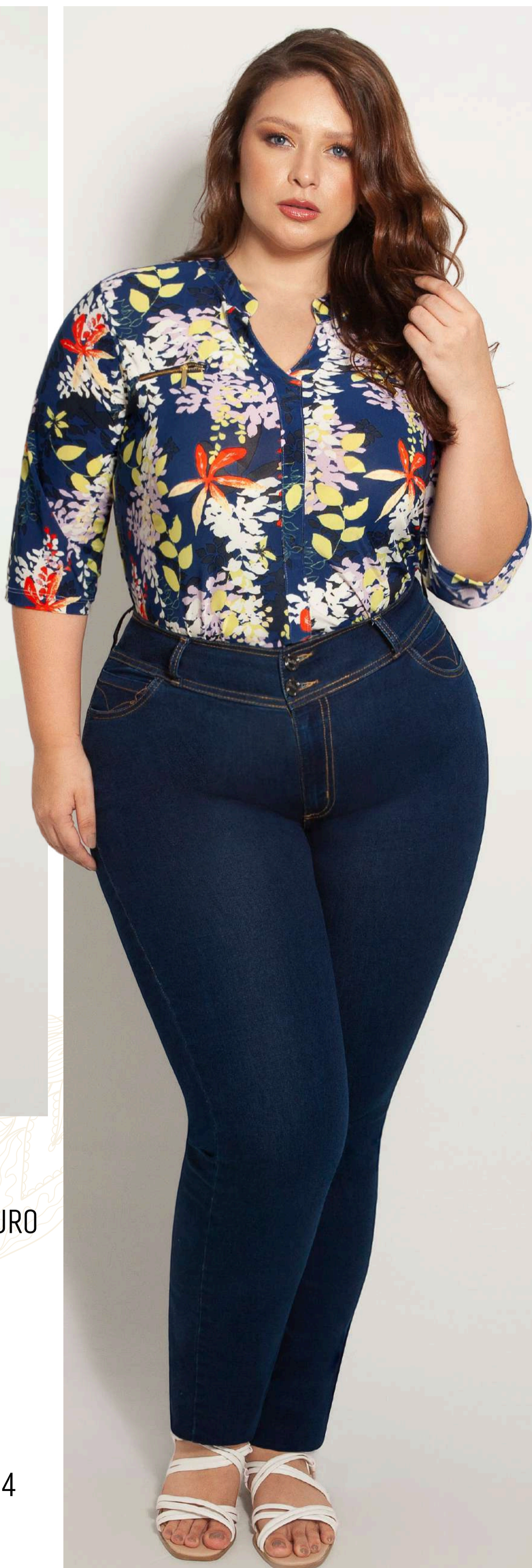
PRETINA: 1 BOTÓN

TIRO: ALTO

TELA: DENIM STRETCH

BOTA: ANCHA

DETALLES: JEAN TIRO ALTO 4
BOLSILLOS



COLORES:

AZUL CLARO-AZUL MEDIO-AZUL OSCURO

TALLAS: 12-14-16-18-20-22-24

PRETINA: DELGADA 1 BOTÓN

TELA: DENIM STRETCH 6%

BOTA: RECTA

DETALLES: JEAN CLÁSICO TIRO ALTO 4
BOLSILLOS



COLORES: NEGRO

TALLAS: 12-14-16-18-20-22-24

PRETINA: DELGADA - 1 BOTÓN

TELA: DENIM STRETCH 6%

BOTA: RECTA

**DETALLES: JEAN CLÁSICO TIRO ALTO 4
BOLSILLOS**



COLORES:
AZUL CLARO-AZUL MEDIO-AZUL OSCURO

TALLAS: 12-14-16-18-20-22-24

PRETINA: DELGADA 1 BOTÓN

TELA: DENIM STRETCH 6%

BOTA: RECTA

DETALLES: JEAN CLÁSICO TIRO ALTO 4
BOLSILLOS

Belta
PLUS·SIZE

CAMPAÑA 01 2024 / EDICIÓN 02

CAMPAÑA 02 - 2024 / EDICIÓN 01

Short Primavera





CRUDO



VERDE MENTA



VERDE OLIVA

COLORES:

FUCSIA-VERDE MANZANA-VERDE
OLIVA-VERDE MENTA-CURUBA-
CRUDO-BLANCO-NEGRO-CAMEL-
AZUL OSCURO-AZUL NAVI

TALLAS: 12-14-16-18-20-22

PRETINA: 1 BOTÓN

TELA: LINO ALGODÓN

DETALLES: BOLSILLO FUNCIONAL
LATERAL / 3 BOTONES ADORNOS



FUCSIA



CAMEL



BLANCO

COLORES:

FUCSIA-VERDE MANZANA-VERDE OLIVA-VERDE MENTA-CURUBA-CRUDO-BLANCO-NEGRO-CAMEL-AZUL OSCURO-AZUL NAVI

TALLAS: 12-14-16-18-20-22

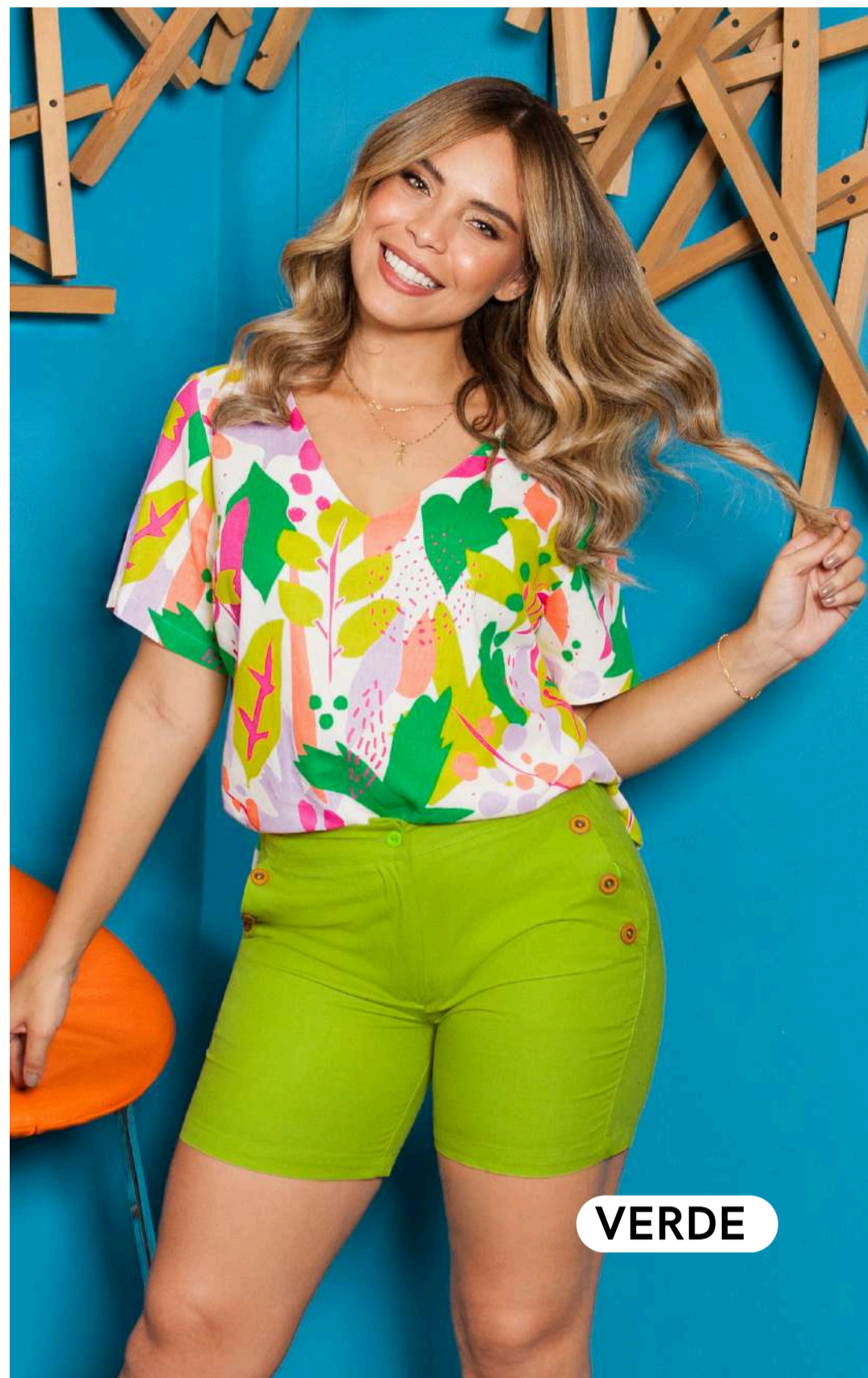
PRETINA: 1 BOTÓN

TELA: LINO ALGODÓN

DETALLES: BOLSILLO FUNCIONAL LATERAL / 3 BOTONES ADORNOS



FUCSIA



VERDE



COLORES:

FUCSIA-VERDE MANZANA-VERDE
OLIVA-VERDE MENTA-CURUBA-
CRUDO-BLANCO-NEGRO-CAMEL-
AZUL OSCURO-AZUL NAVI

TALLAS: 12-14-16-18-20-22

PRETINA: 1 BOTÓN

TELA: LINO ALGODÓN

DETALLES: BOLSILLO FUNCIONAL
LATERAL / 3 BOTONES ADORNOS



Belta
PLUS·SIZE

LA MARCA DE LAS
#MujeresReales

ESCANEA ELCÓDIGO QR
COMPRA POR WHATSAPP



 (312) 808·48·06

